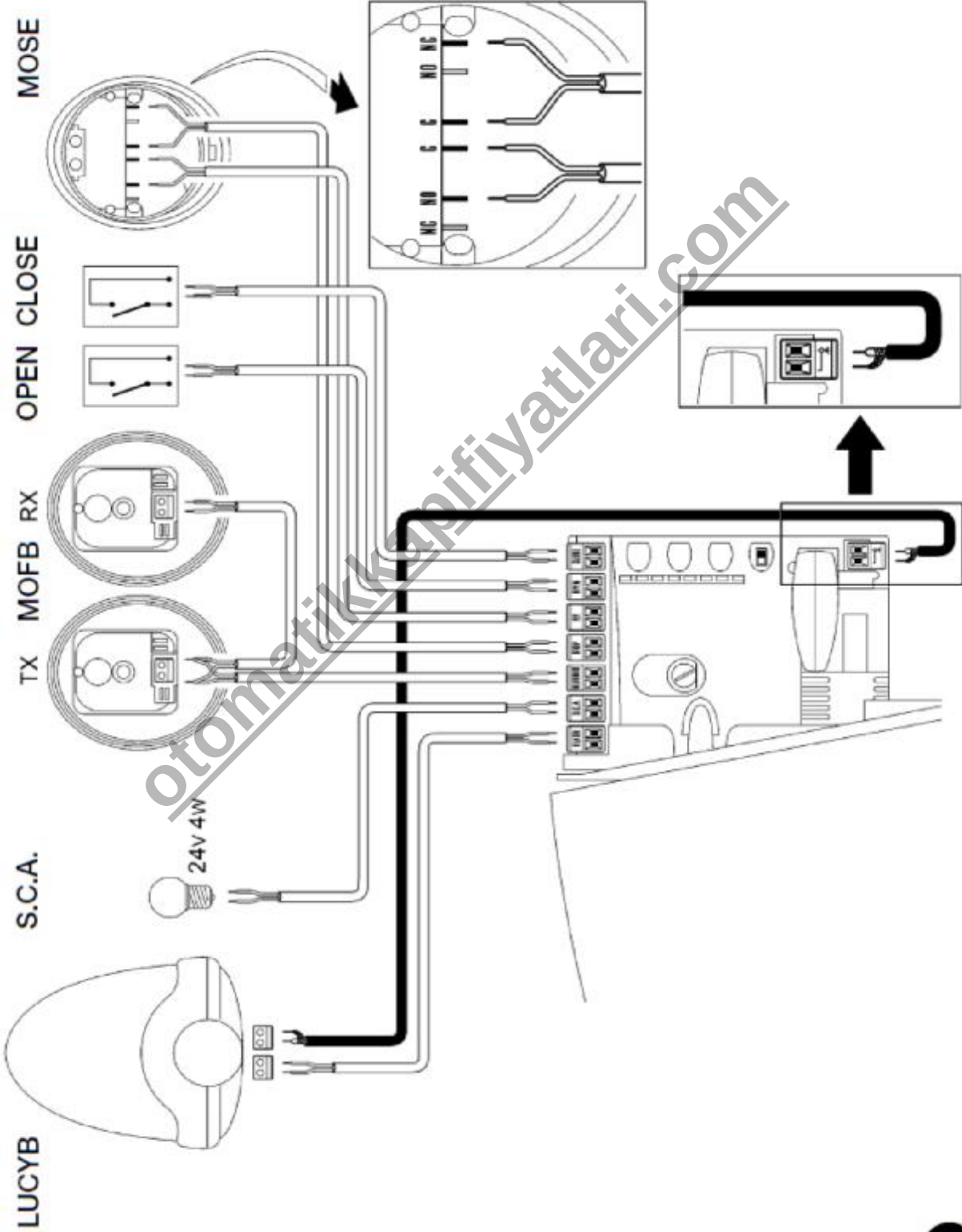
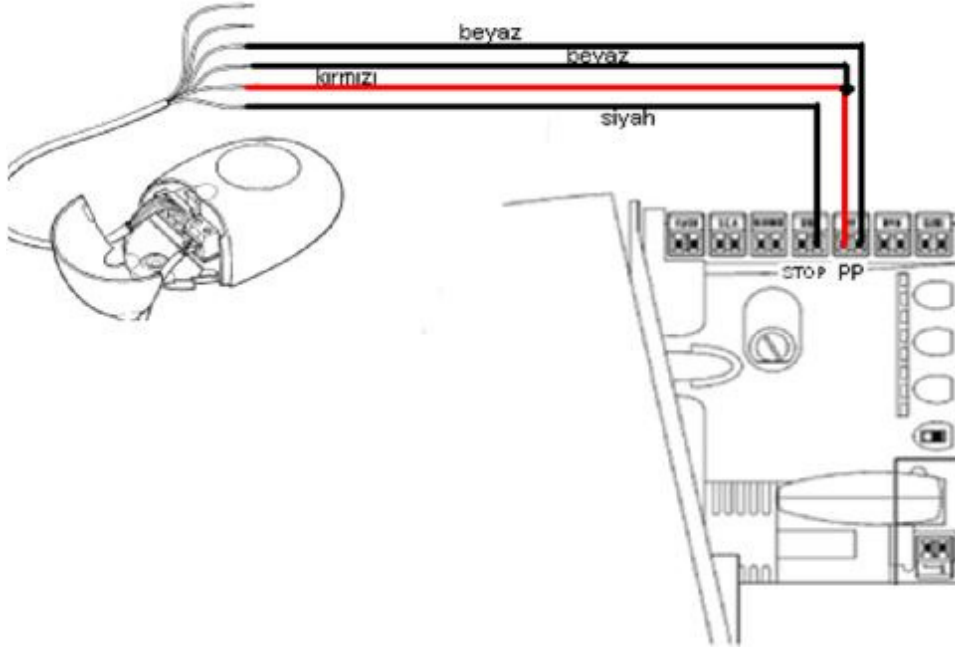


ELEKTRİKSEL BAĞLANTI



Bağlantı yapılmayan hiçbir yere köprüleme yapmanıza gerek yok.
Bağlantılarınızda Nice marka ürünleri kullanmanızda fayda vardır.

SMX2 Bağlantısı (Harici Kumanda Alıcısı)



SMX2 bağlantısında dikkat edilmesi gereken durumlar;
SMX2 den gelen Kırmızı, Siyah, beyaz, beyaz ve mor kabloları Stop ve PP klemensine bağlıyoruz.
Bağlantı şeması için yukarıdaki resme bakınız.

Siyah Stop'un sağına
KırmızıPP nin soluna
BeyazPP nin soluna
BeyazPP nin sağına
Mor BOŞ
Mor BOŞ

KLEMENSLERİN ANLAMI

Flash Flaşör bağlantısının yapıldığı klemensdir. 12 V lamba takılır.

SCA Lamba bağlantısı. Motor çalışırken sabit yanar. 24 V lamba

Bluebus Fotosel kablolarının bağlanacağı klemens. Bu Ürüne NİCE MOFB model fotoselden başka fotosel takılamaz.

Stop Durdurma buton bağlantısının yapıldığı klemens. Bağlantı NC kontak butonla yapılır.

PP Step by Step butonu bağlantısının yapıldığı klemens. Bağlantı NO kontak butonla yapılır.

Open Açma butonu bağlantısının yapıldığı klemens. Bağlantı NO kontak butonla yapılır

Close Kapama butonu bağlantısının yapıldığı klemens. Bağlantı NO kontak butonla yapılır.

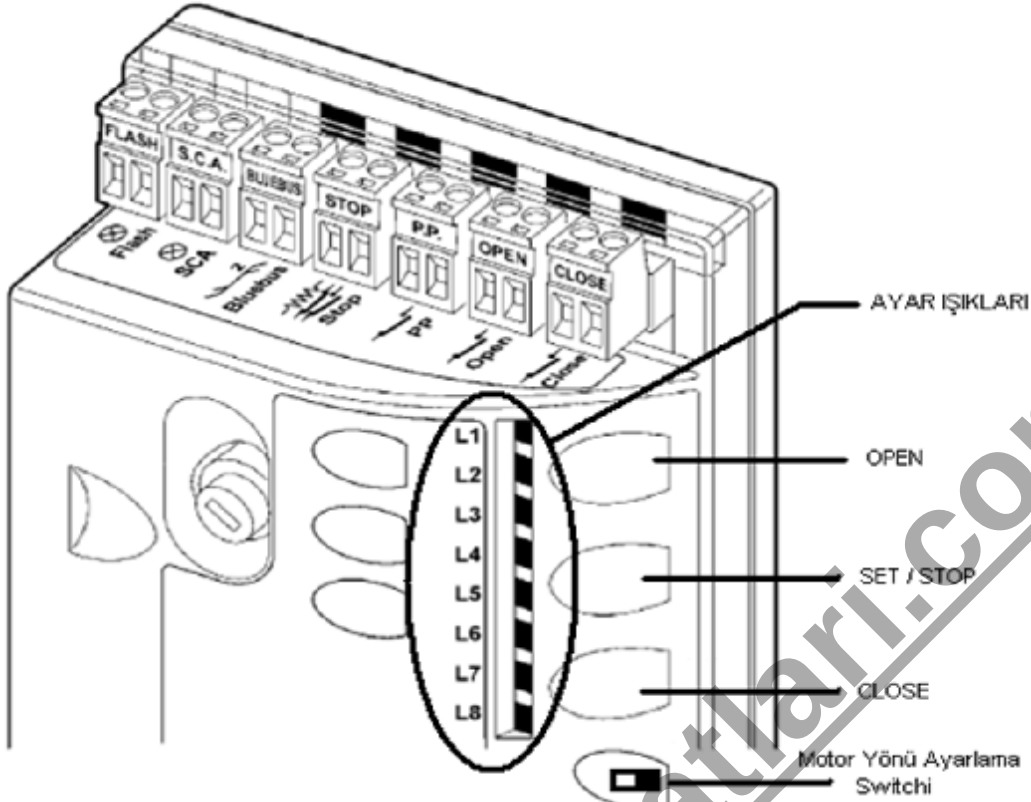
ROBUS 600- 1000 Programlama

Bütün bağlantıların bitmiş ve doğru olduğunu kontrol ediniz.

Kapıyı motoru manuele alarak ortaya getirin ve Manueli kapatınız.

Robus İlk Programlaması İki farklı evreden oluşur.

1. Evre üzerine takılan malzemelerin motora tanıtılması
2. Evre Motora yürüme boyunu tanıtmaktır.



Programalama

- 1) Motora enerji verin.
- 2) Ayar Işıklarından L1 ve L2 ışıkları yanıp sönmeye başlayacaktır.
- 3) OPEN ve SET / STOP Butonlarına aynı anda basılı tutun.
- 4) L1 ve L2 ışıklarının yanıp sönmeye hızları daha da hızlanınca elinizi çekin.
- 5) Bir süre bekleyin ve L3 ve L4 ayar ışıklarının yanmasını bekleyiniz.
- 6) L3 ve L4 ışıkları yanıp sönmeye başladığında motor yürüme boyu tanıtılmalıdır.
- 7) SET / STOP ve CLOSE butonuna aynı anda basılı tutun.
- 8) Motor **Açılmaya** doğru hareket edince elinizi çekin. Kapı tamamen açılacak ve ardından kapancaktır. Motor açılmaya doğru hareket etmezse motoru durdurun ve elektriği kesin. Motor yönü ayarlama switchinin yönünü değiştirin. Hafızayı sıfırlayın ve sonra tekrar programlama işlemlerine başlayınız.
- 9) Kapı tamamen kapandığında motor kartı üzerindeki ayar ışıkları sönecektir.

Fonksiyon Ayarlama

- 1) SET / STOP butonuna basılı tutun.
- 2) L1 ışığı yanıp sönmeye başlayınca elinizi çekin.
- 3) Motorun çalışmasını istediğiniz Fonksiyona OPEN ve CLOSE butonlarını kullanarak ışığı hareket ettiriniz. Aşağıda ışıkların anlamları yazmaktadır.
L1 Otomatik kapanma **L4** Kısmi açma
- 2) Fotoselden geçtikten 5 sn sonra **L5** En üst seviyede ivme
- 3) Her zaman kapat **L6** Flaşör 3 sn önce devrede
- 4) İstenilen fonksiyona gelince SET / STOP butonuna basarak fonksiyonu aktif edebilirsiniz. Eğer fonksiyon önceden aktif ettiyseniz tekrar deaktif edebilirsiniz.
- 5) Aktif edilen fonksiyon 20 saniye sonra kartın üzerinde sabit bir şekilde yanık ışık olarak kendini belli eder.

Gelişmiş Ayarlama

1) SET / STOP butonuna basılı tutun.

2) L1 ışığı yanıp sönmeye başlayınca elinizi çekiniz.

3) Ayarını değiştirmek istediğiniz fonksiyona OPEN ve CLOSE butonlarını kullanarak geliniz
Aşağıda ışıkların anlamları yazmaktadır. Boyalı bölgeler fabrika ayarlarıdır.

L1 Otomatik kapanma süresi

L1 5 saniye L4 45 saniye

L2 15 saniye L5 60 saniye

L3 30 saniye L6 80 saniye

L2 Açma-Kapama Komut Fonksiyonları

L1 Aç-Dur-Kapat-Dur L4 Ortak İşlem

L2 Aç-Dur-Kapat-Aç L5 Kapat

L3 Aç-Kapat-Aç-Kapat L6 İnsan Var

L3 Motor Hızı

L1 Çok yavaş L4 Hızlı

L2 Yavaş L5 Çok hızlı

L3 Orta L6 Aşırı hızlı

L4 Kapı Duruş Gösterge fonksiyonları

L1 Kapı aç gösterge fonksiyonu L4 2.nci radyo komutu ile aktif

L2 Kapı kapalıysa "on" L5 3.ncü radyo komutu ile aktif

L3 Kapı açıksa "on" L6 4.ncü radyo komutu ile aktif

L5 Motor Gücü

L1 Çok hafif kapı L4 Orta ağırlıkta kapı

L2 Hafif kapı L5 Ağır kapı

L3 Orta kapı L6 Çok ağır kapı

L6 Kısmi Açma

L1 0.5 mt L4 2 mt

L2 1 mt L5 2.5 mt

L3 1.5 mt L6 3 mt

4) Ayarı değiştirilmek istenilen fonksiyona gelindiğinde SET / STOP butonuna basılı tutun.

5) SET / STOP butonuna basılı tutularak, OPEN ve CLOSE butonlarıyla istenilen değere getirin

6) İstenilen değere geldiğinde elinizi tamamen çekin.

7) Bu programlama bittiğinde kontrol ünitesinde bu işlem ile ilgili herhangi bir ışık yanmaz.

HAFIZA SIFIRLAMA (Fabrika Ayarlarına Dönüş)

*****Bu işlem yürüme boyunu ve üzerine takılan bütün üniteleride sistemeciler tarafından

Bu işlem yapıldığında herşeyi tekrardan yapmanız gerekmektedir.

*****Bu işlem bütün Çalışma Fonksiyonları ve Gelişmiş ayarlamaları fabrika ayarlarına

Hafıza Silme

1) OPEN ve CLOSE butonlarına aynı anda basılı tutun.

2) Ayar ışıklarının hepsi yanınca elinizi çekin.

3) Bütün fonksiyonlar silimiştir.

KUMANDA TANIMLAMA

Kumanda tanıtma işlemi iki şekilde olmaktadır.
MOD 1 ve MOD2 şeklindedir.

MOD1 Kumandanın aynı butonu ile step by step(aç-dur-kapat) çalıştırma.

- 1) Alıcının üzerindeki butona basıp çekin.
- 2) Kumandanın tanıtılmak istediğiniz butonuna 7 saniye kadar basılı tutun.
- 3) Alıcının üzerindeki ışığın sönmelerini bekleyin.
- 4) Kumanda tanıtılmıştır.

MOD2 Kumandanın butonları;

1. Buton Aç-Dur-Kapat-Dur
2. Buton Kısmi Açma
3. Buton Aç
4. Buton Kapat şeklinde tanıtılır.

- 1) Alıcının üzerindeki butona basılı tutun
- 2) Alıcının üzerindeki ışık yanınca elinizi çekin.
- 3) Kumandanın 1. butonuna 10 saniye kadar basılı tutun.
- 4) 10 saniye sonra kumandanın butonundan elinizi çekin.
- 5) Alıcının üzerindeki ışık sönmeye başlayınca kumandanız yukarıdaki gibi çalışır.

********* MOD2 kumanda tanıtımı sadece SMXI ve SMXIS alıcılarda (soketli alıcılar)

********* SMX2 de MOD2 şeklinde tanıtım yaparsanız. 1. kanalı 1. buton, 2. kanalı 2. butonla tanıtılır.

Senkronize Çalışma

Mekanik Montajda kaşıkların her iki kanat içinde aynı şekilde bağlanması gerekmektedir. Mekanik montaj bittikten sonra motorların elektriksel bağlantısını yapınız.

Senkronizasyon bağlantısı için lütfen SENKRONİZE BAĞLANTI ŞEMASINA bakınız.

Elektriksel bağlantı bittikten sonra 1 motorun **Motor Yönü Ayarlama Switchi** nin yönünü değiştirin.

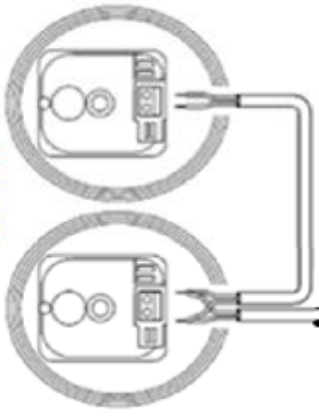
Senkronizasyon Programlama

- 1) Motorlara enerji verin.
- 2) her iki motorun da L1 ve L2 LED leri yanıp sönecektir. Bu işlem sırasında SLAVE olan motor seçilmelidir. Slave motorun yanına gidin ve SET butonuna basılı tutun L1 yanıp sönmeye başlayacaktır. Close butonuna basıp çekerek L8 ışığının yanmasını sağlayın. Sonra tekrar SET butonuna basıp elinizi çekin. 10 saniye sonra L8 ışığı sabit yanıyor olacak.
- 3) Her iki motor da tekrar L1 ve L2 ışığı yanıp sönecektir. OPEN ve SET butonlarına 3 sn basılı tutun. Bu işlem her iki motor içinde yapın.
- 4) L3 ve L4 ışıkları yanıp sönecektir. Sadece Master motoruna SET ve CLOSE butonlarına basılı tutun. Her iki motorda açılmaya gitmeye başlayınca elinizi çekin.
- 5) Kapılar açılacak sonra kapanacak ve kullanıma hazır duruma gelecektir.

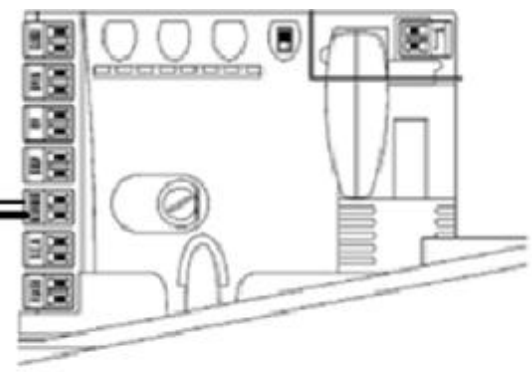
Senkronize Bağlantı Şeması



TX MOFB RX



BLUEBUS



BLUEBUS

